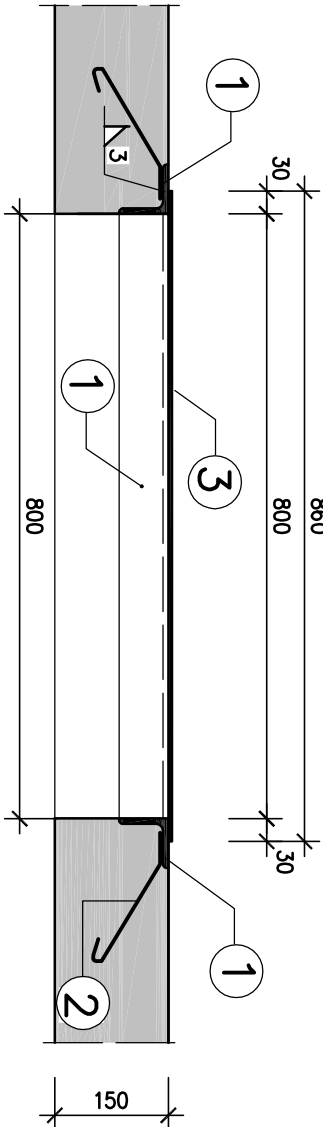


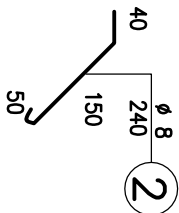
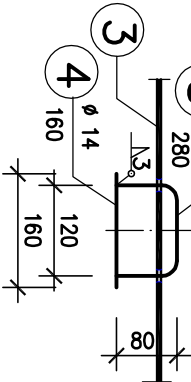
POKRYWA STALOWA

1:10

A-A

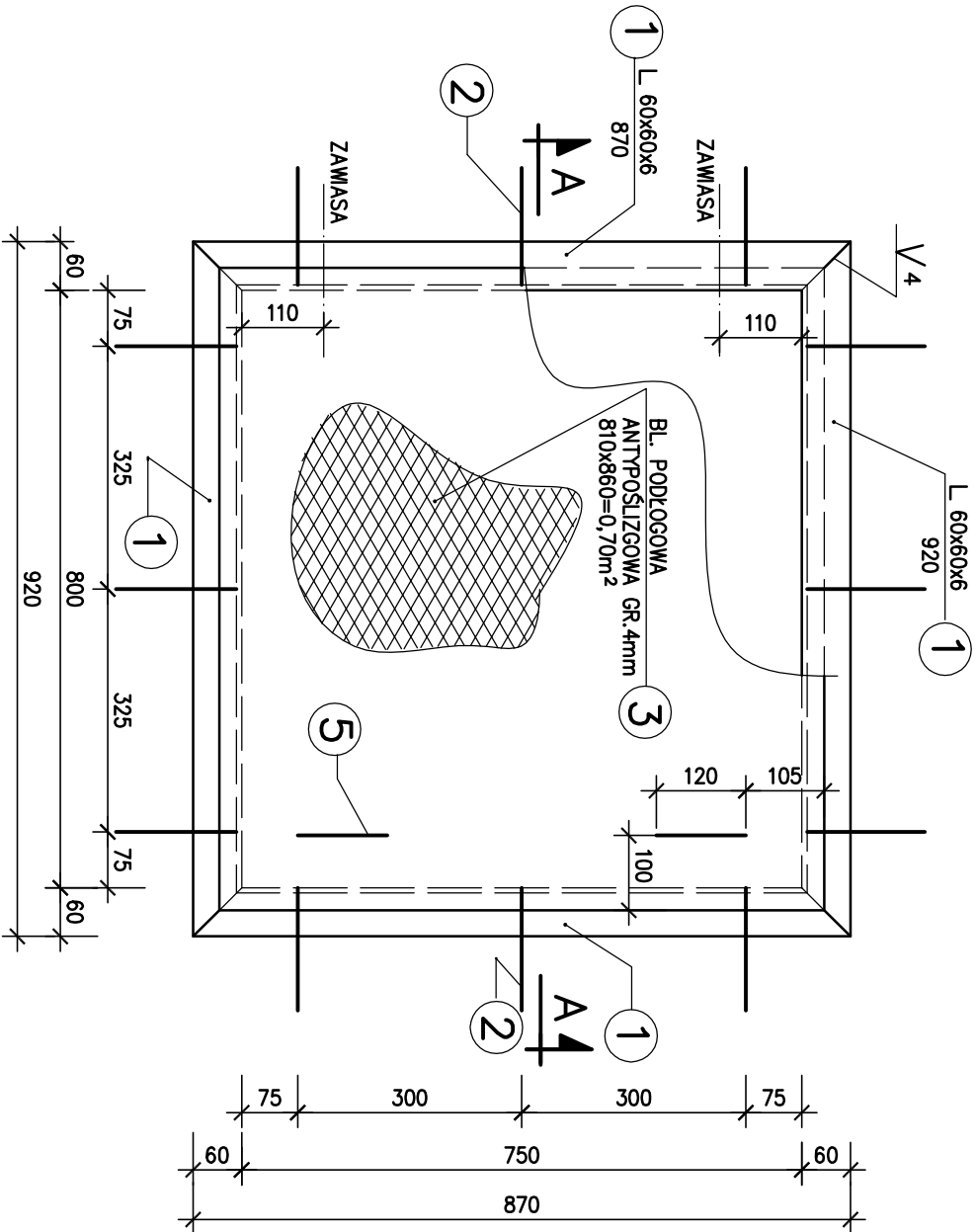
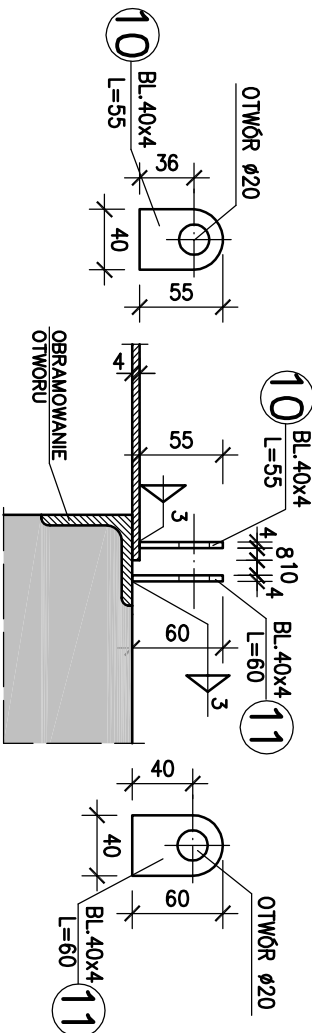


UCHWYT SZT 2



UCHA DO KLÓDKI

1:5

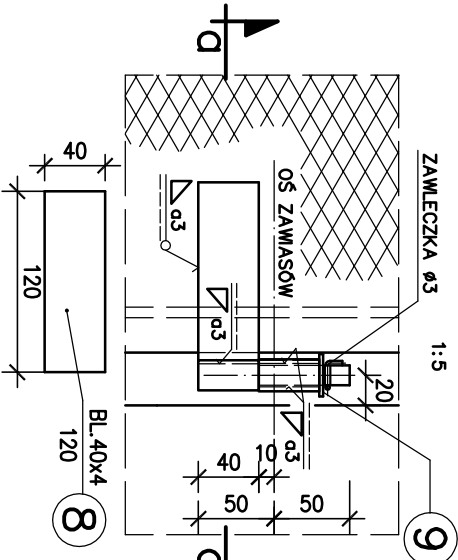


STAL 0H18N9

ELEKTRODY OTULONE 30BL/MVR AC/DC
OBRAWOMIANIA Z KĄTOWNIKÓW NALEŻY ZAKOTWIĆ
W PŁYTCIE STROPOWEJ

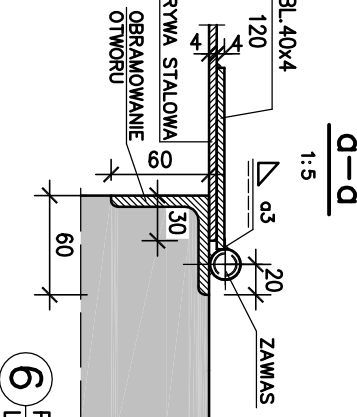
RZUT Z GÓRY

1:5



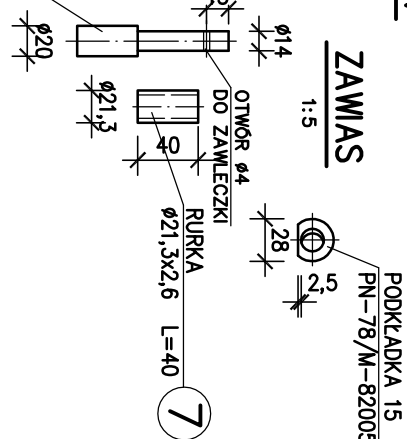
MOCOWANIE ZAWASÓW

1:5



ZAWIAS

1:5



WYKAZ STALI PROFILOWEJ

NR	PROFIL	DŁUGOŚĆ ELEMENTU mm	IŁOŚĆ ELEMENTÓW szt	DŁUGOŚĆ RAZEM m	MASA JEDNOSTK. kg/m	MASA RAZEM kg
1	L 60x60x6					
2	PRĘT Ø8	240	12	3,58	5,42	19,40
3	BLACHA PODŁOŻCOWA GR.4mm 810x860		1	0,70 m ²	0,395	1,14
4	PRĘT Ø14	160	2	0,32	1,21	25,0
5	PRĘT Ø14	280	2	0,56	1,21	0,39
6	PRĘT Ø20	100	2	0,2	2,47	0,50
7	RURKA Ø21,3x2,6	40	2	0,08	0,97	0,08
8	BL 40x4	120	2	0,0096m ²	31,4 m ²	0,30
9	PODKŁADKA 15		2		0,009	0,02
10	BL 40x4	55	1	0,0022m ²	31,4 m ²	0,07
11	BL 40x4	50	1	0,002m ²	31,4 m ²	0,06
RAZEM MASA						48,0
DODATEK NA SPOINY 1,5%						1,00
MASA OGÓLNA						49,0

USŁUGI PROJEKTOWE "WOD-KAN"

04-738 WARSZAWA, UL. BIELSZOWICKA 36; TEL./FAX:(0-22) 613-11-40

STADIUM

PB-W

PRZEDSIĘWZIĘCIE

KANAŁ SANITARNY Z PRZYŁĄCZANIEM I POMPOWNIEM
ŚCIEKÓW Z PRZEWODAMI TŁOZCZNYMI

W m. MARJAŃÓW I GROJEC

gmin. GROJEC

DATA

12.2009 r.

NR RYS.

NAZWA RYSUNKU

POKRYWA STALOWA W POMPOWNI P2

SPRAWDZIŁA

mgr inż. EWA BURDZIAK

upr. nr St-83/75

23